

3.4.4 Les éléments remarquables et attractifs de l'AEI

3.4.4.1 Les monuments historiques

L'aire d'étude immédiate comprend un monument historique. Il s'agit de l'église de Chail, partiellement inscrite, localisée sur la carte ci-contre.

Description des éléments patrimoniaux présents dans l'AEI

Eglise Saint-Pierre et Saint-Paul de Chail (MH n°80)

Cette église construite au XII^{ème} siècle est une église romane qui fut bien commun pendant la révolution avant d'accueillir de nouveau la vie paroissiale en 1855. **L'enjeu de ce monument est faible.**

Depuis le monument, aucune relation visuelle n'est identifiée en raison des masques bâtis et végétaux. Aux abords du village et notamment en sortie nord, aucun obstacle visuel ne masque la ZIP qui entre ainsi en covisibilité indirecte avec l'église. **La sensibilité est modérée.**



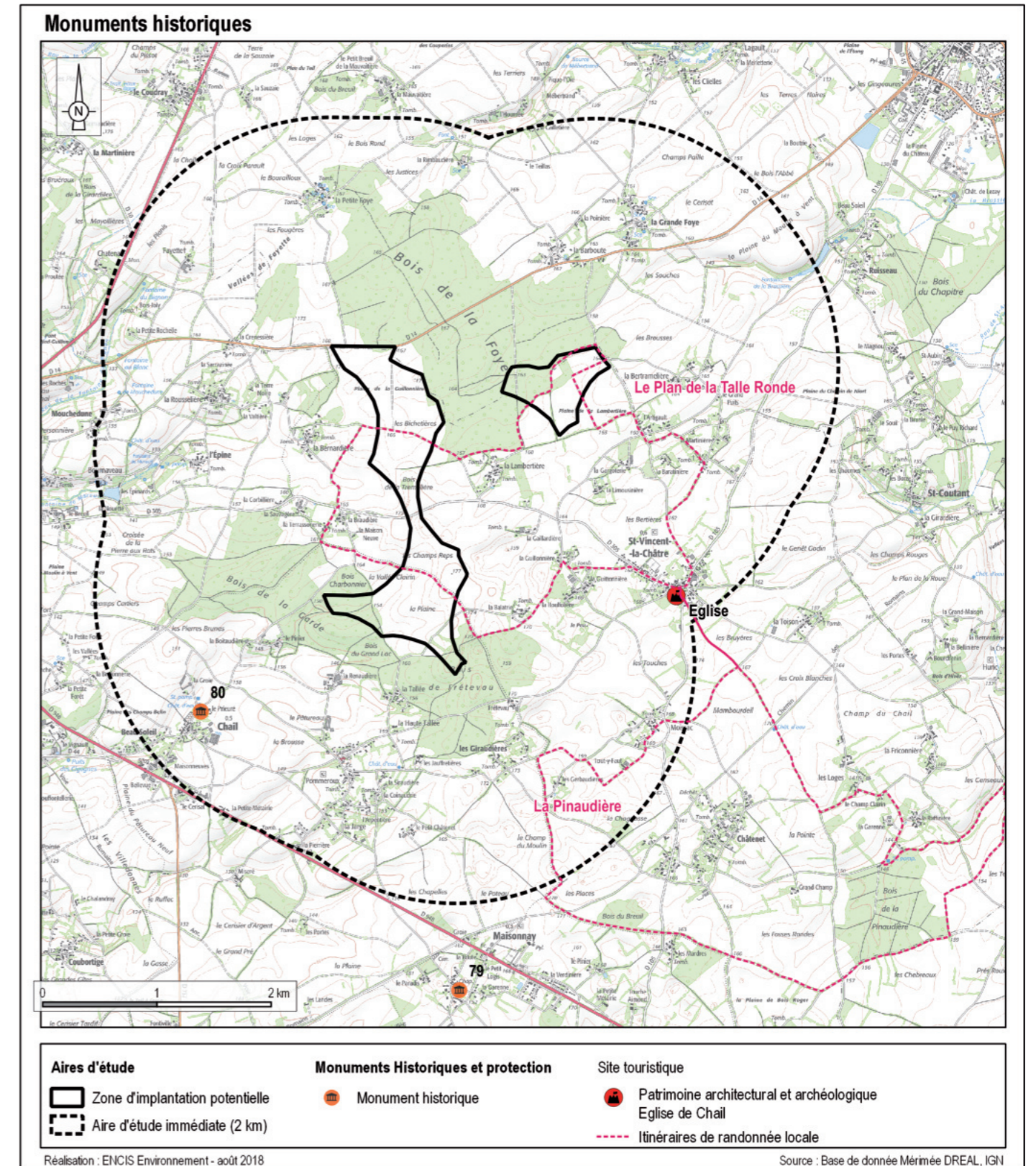
Photographie 72 : Eglise de Chail



Photographie 73 : Visibilité limitée de l'église de Chail en sortie nord du village



Photographie 74 : Covisibilité avec l'église de Chail en sortie nord du village



Carte 26 : Monuments historiques et sites touristiques de l'aire d'étude immédiate.